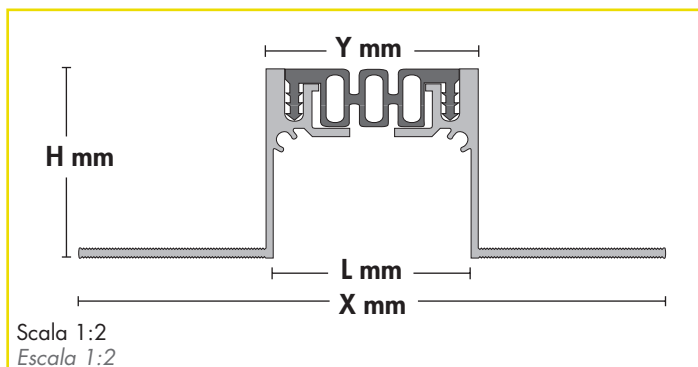
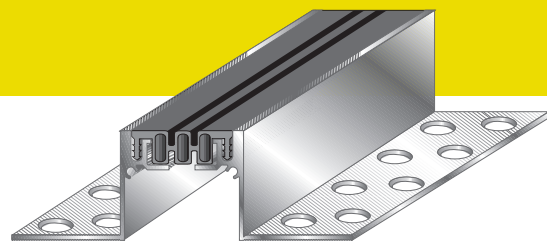


B1-55/.. Giunto di struttura

Junta estructural

Giunto strutturale per pavimenti in ceramica o pietre naturali.

Junta estructural para suelos de cerámica o piedras naturales.



La struttura, realizzata in alluminio, avente la parte di appoggio al supporto forata, permette un corretto posizionamento e fissaggio meccanico del giunto al fondo di posa. La guarnizione elastica intercambiabile in neoprene, garantisce il movimento di dilatazione e contrazione del giunto stesso. La guarnizione può essere fornita in rotoli fino a 25 ml. Lunghezza barre: ml 4,00. Colore guarnizione: nero.

La estructura realizada en aluminio, teniendo agujereada la parte de apoyo al soporte, permite una correcta posición y fijación mecánica de la junta al fondo de colocación. La guarnición elástica, intercambiable, en neopreno, asegura el movimiento de dilatación y contracción de la junta. La guarnición puede ser provista en rulos de hasta 30ml. Largo de las barras: 4,00ml. Color de la guarnición: negro.

ART.	L mm*	H mm*	Y mm*	X mm *	MOV. mm
B1-55/35	53	35	55	155	+/- 8
B1-55/50	53	50	55	155	+/- 8

* tolleranza +/- 2mm *tolerancia +/- 2mm

MATERIALE MATERIAL

Struttura in alluminio. (Fori ø 10mm). Guarnizione in neoprene (resistente agli agenti atmosferici, agli sbalzi termici da -30° C a +90° C).

Estructura en aluminio (agujeros de diam. 10 mm). Guarnición en neopreno (resistente a los agentes atmosféricos, y a cambios térmicos de -30C a +90C).

PORTATA** CAPACIDAD**

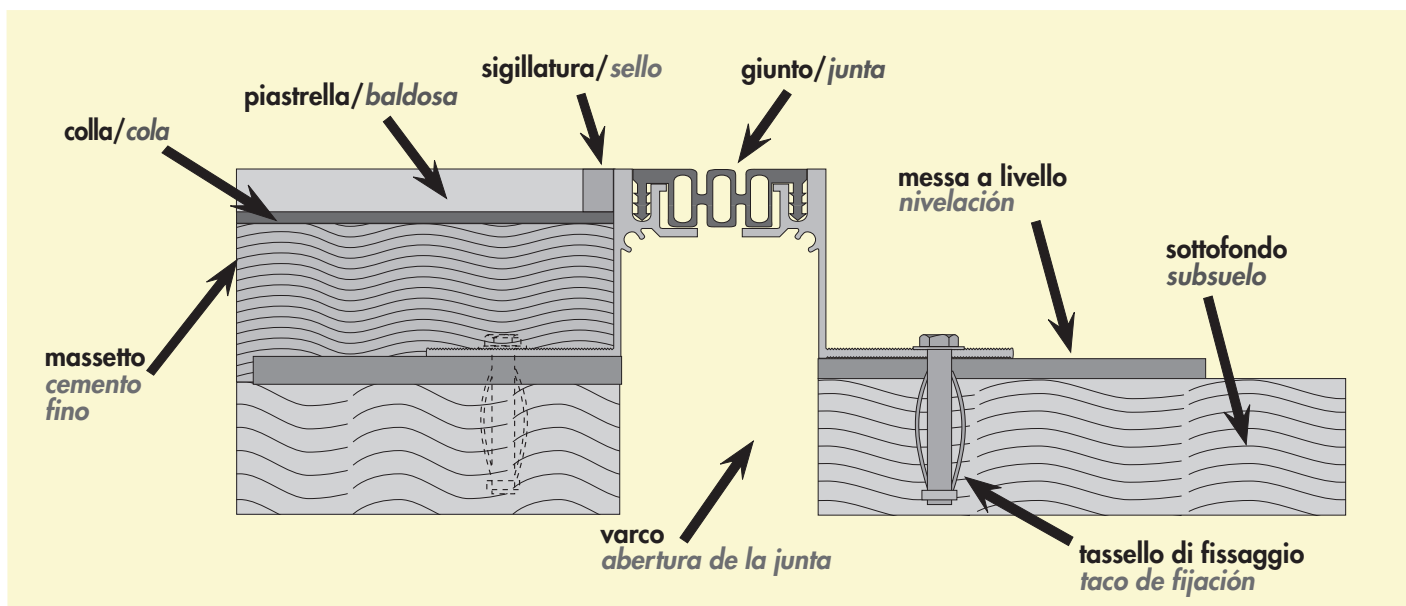
Adatto a sopportare pesi di autovetture, aventi carichi sulla ruota fino a 650 kg ed autocarri di peso totale complessivo fino a 3100 kg, con carico massimo sulla ruota di 1000 kg.

Adapto para soportar pesos de coches con cargas en la rueda de hasta 650 kg. y camiones de peso total de hasta 3.100 kg. con carga máxima en las ruedas de 1.000 kg.

MONTAGGIO** MONTAJE**

Il montaggio viene eseguito mediante l'utilizzo di tasselli meccanici nella misura di n° 7 per metro lineare (1 ogni 30 cm) alternandoli sulle ali del profilo (vedi istruzioni di montaggio pag. 20).

El montaje viene realizado mediante la utilización de tacos mecánicos de dimensión n° 7 por metro lineal (1 cada 30 cm.) alternándolos sobre las alas del perfil (ver esquema de montaje pag. 20).



** La capacità di carico esposta è garantita esclusivamente in seguito ad una attenta esecuzione delle istruzioni di montaggio.
** La capacidad de carga máxima está garantizada siempre y cuando el montaje de ésta se haga según las instrucciones.