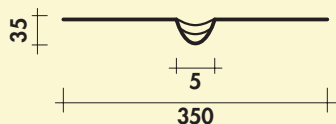


GIUNTO DI DILATAZIONE E CONTRAZIONE PER COPERTURE IMPERMEABILI

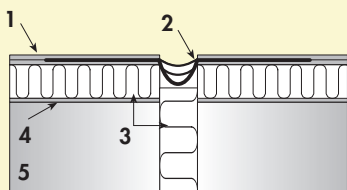
JUNTA DE DILATACIÓN Y CONTRACCIÓN PARA CUBIERTAS IMPERMEABLES

GIUNTO TIPO GDO 35/350 A TRIPLICE SICUREZZA JUNTA TIPO GDO 35/350 DE TRIPLE SEGURIDAD

Confezionerotoli da 20 ml
Larghezza del giunto nella strutturada 25 a 50 mm
Confecciónrulos desde 20 ml.
Ancho de la junta en su estructuradesde 25 a 50 mm.



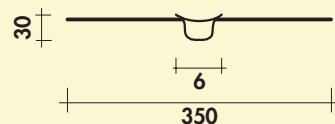
DENOMINAZIONE COMMERCIALE GIUNTO TIPO GDO 35/350 mm
DENOMINACIÓN COMERCIAL JUNTA TIPO GDO 35/350 mm.



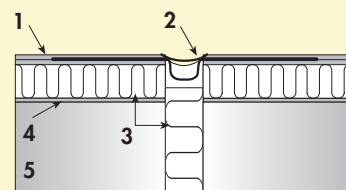
- 1) Doppia guaina
- 2) GIUNTO IN PVC
- 3) Pannelli isolanti
- 4) Barriera al vapore
- 5) Soletta

GIUNTO TIPO GDL 30/350 A DOPPIA SICUREZZA JUNTA TIPO GDL 30/350 DE DOBLE SEGURIDAD

Confezione standardrotoli da 20 ml
Larghezza del giunto nella strutturada 15 a 60 mm
Confección estándarrulos desde 20 ml.
Ancho de la junta en su estructuradesde 15 a 60 mm.



DENOMINAZIONE COMMERCIALE GIUNTO TIPO GDL 30/350 mm
DENOMINACIÓN COMERCIAL JUNTA TIPO GDL 30/350 mm.



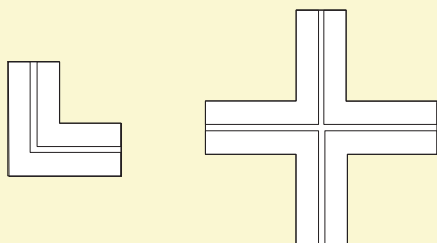
- 1) Doble vaina
- 2) JUNTA EN PVC
- 3) Paneles aislantes
- 4) Barrera contra el vapor
- 5) Suela

CARATTERISTICHE GIUNTO TIPO GDO 35/350 E GIUNTO TIPO GDL 30/350: I profili sono dotati di un corpo centrale che funge da giunto e da due ali rigate su entrambi i lati per facilitare un perfetto ancoraggio o fusione con guaine bituminose o con membrane sintetiche in pvc. Il tipo GDO 35/350 è dotato di bulbo con triplice sicurezza mentre il tipo GDL 30/350 ha un bulbo con doppia sicurezza.

CARACTERISTICAS JUNTA TIPO GDO 35/350 Y JUNTA TIPO GDL 30/350: Los perfiles dotados de un cuerpo central hacen la función de junta y las dos alas rayadas en ambos lados son para facilitar el perfecto anclaje o fusión con vainas embetunadas o con membranas sintéticas en PVC. El tipo GDO 35/350 está dotado de un anillo con triple seguridad, mientras el tipo GDL 30/350 tiene un anillo con doble seguridad.

ISTRUZIONI PER LA POSA: Per ottenere un'ottima aderenza tra il profilo e le guaine bituminose o i manti sintetici, si consiglia di effettuare una accurata pulizia delle superfici da incollare, anche tramite dei solventi. In alcuni casi può essere opportuno inchiodare i profili al fine di assicurare una maggior aderenza soprattutto con i manti bituminosi. Sono possibili anche eventuali saldature del giunto direttamente in cantiere, con l'ausilio di un normale riscaldatore ad aria calda. I giunti di dilatazione tipo GDO 35/350 e GDL 30/350 sono utilizzabili su coperture, fondazioni, ponti e viadotti.

INSTRUCCIONES PARA LA PUESTA: Para obtener una óptima adhesión entre los perfiles y las vainas embetunadas o los mantos sintéticos, se aconseja efectuar una cuidadosa limpieza de las superficies a pegar, (se permite el uso de disolventes). En algunos casos puede ser oportuno clavar los perfiles, con el objetivo de asegurar una mayor adhesión, sobretodo con los mantos embetunados. Es posible efectuar la soldadura de la junta directamente en obra, con la ayuda de un soldador de aire caliente. Las juntas de dilatación tipo GDO 35/350 y GDL 30/350 son utilizadas en cubiertas, cimientos, puentes y viaductos.



SALDATURA PER PEZZI SPECIALI: I GIUNTI tipo GDO e GDL possono essere saldati tra di loro ottenendo un corpo unico di lunghezza desiderata, tramite l'impiego di un normale riscaldatore ad aria calda. Molto importante è che prima della fase di incollaggio, le due parti da unire siano opportunamente pulite.

SOLDADURAS PARA PIEZAS ESPECIALES: Las JUNTAS tipo GDO e GDL pueden ser soldadas entre sí obteniendo un cuerpo único de largo deseado, con el empleo del soldador de aire caliente. Es muy importante en la fase del pegado, que las dos partes a unir estén perfectamente limpias.

SCHEDA TECNICA: Resistente alle degradazioni causate dal sole, dall'ozono e da altri agenti atmosferici o chimici, normalmente presenti. Ha una elevata flessibilità anche alle basse temperature. Le caratteristiche meccaniche rimangono invariate nel tempo. Sono compatibili con membrane bituminose prefabbricate tipo APP, SBS, bitumi spalmati e con i manti sintetici in pvc.

FICHA TÉCNICA: Resistencia a las degradaciones causadas por el sol, por el ozono y de otros agentes atmosféricos o químicos, habituales. Tiene una elevada flexibilidad incluso a bajas temperaturas. Las características mecánicas no varían con el tiempo. Son compatibles con membranas embetunadas prefabricadas tipo APP, SBS, betunes untables y con mantos sintéticos en PVC.