

WATERSTOP RGF PER GIUNTI DI DILATAZIONE O CONTRAZIONE

PERFILES IMPERMEABLES RGF PARA JUNTAS DE DILATACIÓN O CONTRACCIÓN

RGF: Per giunto di dilatazione all'interno del getto in calcestruzzo. **USO:** interno per getti orizzontali e verticali.
RGF: Juntas de dilatación para colocar en el interior de hormigón. **USO:** En el interior de hormigón horizontales y verticales

CARATTERISTICHE: Il tipo di pvc impiegato consente l'uso dei WATERSTOP su strutture in calcestruzzo, esposte a temperature comprese tra -30° C e +70° C, assicurando una notevole resistenza all'invecchiamento, all'aggressione chimica in ambienti alcalini, alle acque salmastre o alle soluzioni acide.

CARACTERÍSTICAS: El tipo de PVC empleado consiente el uso de los perfiles impermeables sobre estructuras de hormigón expuestas a temperaturas comprendidas entre -30° C y +70° C, asegurando una notable resistencia al envejecimiento, a la agresión química en ambientes alcalinos, a las aguas salobres o a las soluciones ácidas.

FUNZIONE: I WATERSTOP tipo RGF con bulbo è utilizzato, nei getti in calcestruzzo come giunto di dilatazione o contrazione. Assicurano la tenuta idraulica anche in presenza di pressioni. Sono utilizzati sia per il contenimento dell'acqua tipo piscine, canali, acquedotti, serbatoi e dighe, sia per la protezione dall'acqua nelle fondazioni in genere, nelle gallerie e silos.

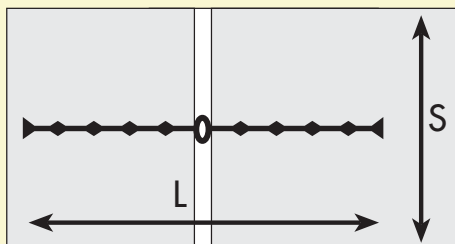
FUNCIÓN: Los perfiles impermeables tipo RGF con anillo son utilizados, en las soleras de hormigón como junta de dilatación o contracción. Aseguran el tenor hidráulico también en presencia de presiones. Son utilizados tanto para el mantenimiento del agua tipo piscinas, canales, acueductos, depósitos, y diques, como para la protección contra el agua en los cimientos en general y en las galerías.

SCHEDA TECNICA: Resistenti alle degradazioni causate dal sole, dall'ozono e da altri agenti atmosferici o chimici, normalmente presenti nell'aria e nell'acqua di falda. Hanno una elevata flessibilità anche alle basse temperature. Le caratteristiche meccaniche rimangono invariate nel tempo. Sono compatibili con membrane prefabbricate sintetiche in pvc.

FICHA TÉCNICA: Resistentes a las degradaciones causadas por el sol, por el ozono y de otros agentes atmosféricos o químicos, normalmente presentes en el aire y en el agua. Mantiene una gran flexibilidad incluso a bajas temperaturas. Las características mecánicas no varían con el tiempo. Son compatibles con membranas sintéticas prefabricadas en PVC.

DIMENSIONAMENTO / DIMENSIONES

La larghezza del profilo deve essere uguale o maggiore dello spessore del getto dove va applicato.



El ancho del perfil debe ser igual o mayor al espesor de la solera donde va aplicado.

FISSAGGIO / FIJACIÓN

Il profilo va fissato ai ferri di armatura con le apposite clips di ancoraggio e legati con del filo di ferro.

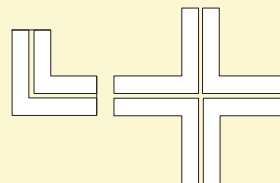


Clip

El perfil va fijado a los hierros de armadura con los respectivos clips de anclaje y atados con alambre.

SALDATURA PER PEZZI SPECIALI / SOLDADURA PARA PIEZAS ESPECIALES

I WATERSTOPS possono essere saldati tra di loro ottenendo un corpo unico di lunghezza desiderata tramite l'impiego di un normale riscaldatore ad aria calda. Molto importante è che prima della fase di incollaggio le due parti da unire siano opportunamente pulite.

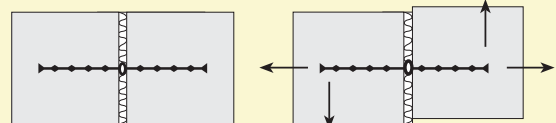


Los perfiles impermeables pueden ser soldados entre sí obteniendo un único cuerpo del largo que deseamos, mediante un calentamiento con aire. Es muy importante que antes de sellar las dos partes se hayan limpiado perfectamente.

SOLLECITAZIONI / SOLICITACIONES

Il Waterstop tipo RGF resiste alle medie sollecitazioni longitudinali e trasversali che si verificano durante l'assestamento della struttura. Resiste dalla bassa alla alta pressione idrostatica.

Los perfiles impermeables tipo RGF resisten a las medias sollicitaciones longitudinales y transversales que se verifican durante el ajuste de la estructura. Resiste a la baja y alta presión hidrostática.

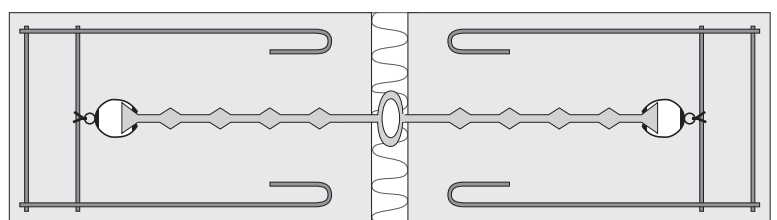


Movimenti di assestamento longitudinale e trasversale
 Movimientos de ajustes longitudinales y transversales.

DENOMINAZIONE COMMERCIALE DENOMINACIÓN COMERCIAL

WATERSTOP RGF CON BULBO/ANILLO	L 150 mm
WATERSTOP RGF CON BULBO/ANILLO	L 200 mm
WATERSTOP RGF CON BULBO/ANILLO	L 220 mm
WATERSTOP RGF CON BULBO/ANILLO	L 250 mm
WATERSTOP RGF CON BULBO/ANILLO	L 300 mm
WATERSTOP RGF CON BULBO/ANILLO	L 320 mm
WATERSTOP RGF CON BULBO/ANILLO	L 360 mm

CONFEZIONE: rotoli 25 ml / CONFECCION: rulos 25 ml.



Esempio di posizionamento WATERSTOP tipo RGF
 Ejemplo de posicionamiento perfiles impermeables tipo RGF