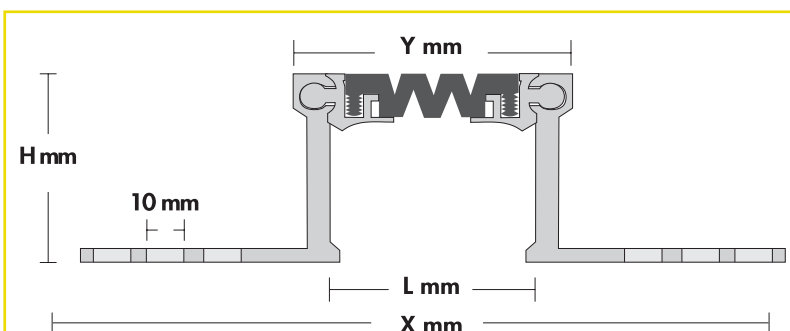
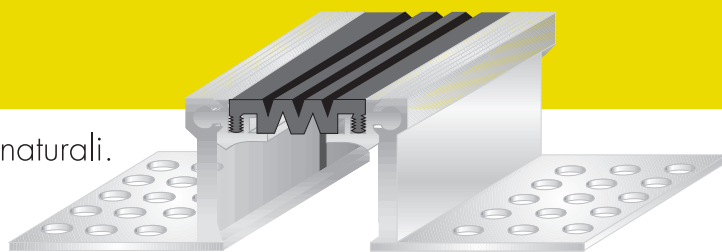


BH-75.. Giunto di struttura

Junta estructural

Giunto strutturale per pavimenti in ceramica o pietre naturali.

Junta estructural para suelos de cerámica o piedras naturales.



Scala 1:2 Escala 1:2

La struttura realizzata in alluminio avente la parte di appoggio al supporto forata, permette un corretto posizionamento e fissaggio meccanico del giunto al fondo di posa. La guarnizione elastica, intercambiabile, in Dutral (EPDM), garantisce il movimento di dilatazione e contrazione del giunto stesso. La guarnizione può essere fornita in rotoli fino a ml 25. Lunghezza barre standard: ml 4,00. Colore guarnizione: nero, grigio.

La estructura realizada en aluminio, teniendo agujereada la parte de apoyo al soporte, permite una correcta posición y fijación mecánica de la junta al fondo de colocación. La guarnición elástica, intercambiable, en Dutral (EPDM), asegura el movimiento de dilatación y contracción de la junta. La guarnición puede ser provista en rulos de hasta 25ml. Largo estándar de las barras: 4,00ml. Color de la guarnición: negro o gris.

ART.	L mm*	H mm*	Y mm*	X mm*	MOV. mm
BH-75/18	55	18	80	195	oriz. +/-12 vert. +/-5
BH-75/35	55	35	80	195	oriz. +/-12 vert. +/-5
BH-75/50	55	50	80	195	oriz. +/-12 vert. +/-5
BH-75/80	55	80	80	195	oriz. +/-12 vert. +/-5

* tolleranza +/- 2mm *tolerancia +/- 2mm

MATERIALE MATERIAL

Struttura in alluminio (con fori di diam. 10 mm).
Guarnizione in Dutral (resistente agli agenti atmosferici, agli sbalzi termici da -35°C a +120°C).

Estructura en aluminio (con agujeros de diam. 10 mm). Guarnición en Dutral (resistente a los agentes atmosféricos y a cambios térmicos de -35°C a +120°C).

PORTATA** CAPACIDAD**

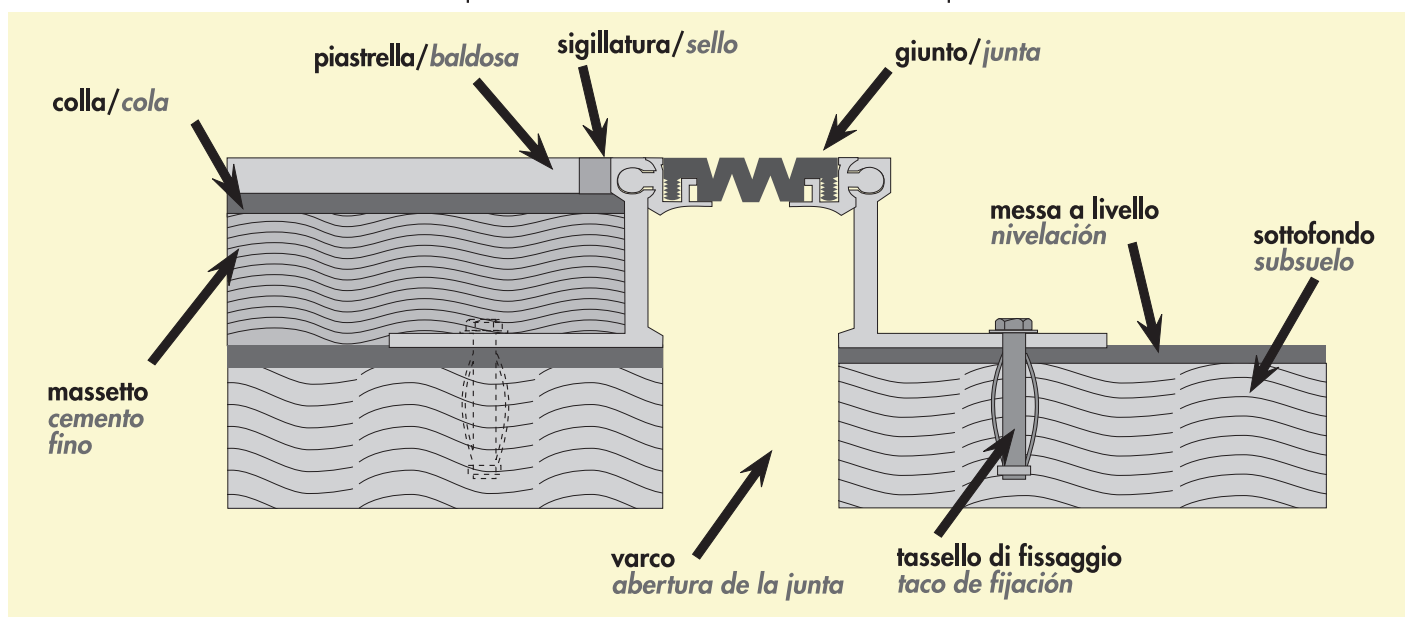
Adatto a sopportare pesi di autovetture, aventi carichi sulla ruota fino a 1.000 kg. ed autocarri di peso totale complessivo fino a 30.000 kg con carico massimo sulla ruota di 5.000 kg., nonché carrelli leggeri e lettighe.

Adapto a soportar pesos de coches, soportando peso en las ruedas de hasta 1000 kg. y camiones de peso de hasta 30.000 kg. con carga máxima en la rueda de hasta 5.000 kg. así como también carros livianos y literas.

MONTAGGIO** MONTAJE**

Il montaggio viene eseguito mediante l'utilizzo di tasselli meccanici nella misura di n° 7 per metro lineare (1 ogni 30 cm.) alternandoli sulle ali del profilo.

El montaje viene realizado mediante la utilización de tacos mecánicos de dimensión n°7 por metro lineal (1 cada 30 cm.) alternándolos sobre las alas del perfil.



** La capacità di carico esposta è garantita esclusivamente in seguito ad una attenta esecuzione delle istruzioni di montaggio.
** La capacidad de carga máxima está garantizada siempre y cuando el montaje de ésta se haga según las instrucciones.