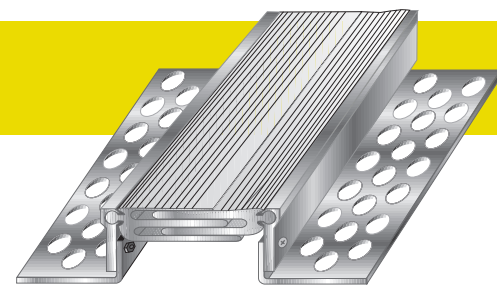
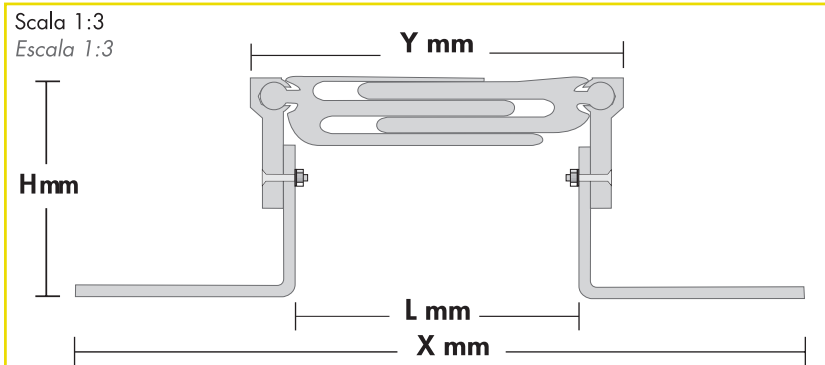


# HD-140 SV Giunto di struttura

## Junta estructural



Giunto di struttura per pavimenti in ceramica o pietre naturali.  
Junta estructural para suelos en cerámica o piedras naturales.



La struttura è realizzata in alluminio, mentre le ali di appoggio forate sono realizzate in lamiera di ferro zincata di spessore variabile a seconda della necessità di altezza e di larghezza del profilo, fissate ai profili in alluminio mediante viti e dadi autobloccanti. Il particolare disegno dei profili consente la completa mobilità nelle tre dimensioni. Lunghezza barre standard: ml.4,00. Altezze a richiesta.

La estructura es realizada de aluminio, mientras las alas de apoyo agujeradas son realizadas en chapa de hierro galvanizada con cinc, de espesor variable según la necesidad de altura y ancho del perfil, enclavadas a los perfiles de aluminio a través de vides y dados autobloqueantes. El particular diseño de los perfiles permite la completa movilidad en las tres dimensiones. Largo estándar de las barras: 4,00ml. Alturas por encargo.

ART.	L mm*	H mm*	Y mm*	X mm*	MOV. mm*
HD-140 SV/35	125	-	140	260	+/- 30 orizz +/- 10 vert
HD-140 SV/50	125	-	140	260	+/- 30 orizz +/- 10 vert
HD-140 SV/80	125	-	140	260	+/- 30 orizz +/- 10 vert

\* tolleranza +/- 2mm \*tolerancia +/- 2mm

### MATERIALE MATERIAL

### PORTATA\*\* CAPACIDAD\*\*

### MONTAGGIO\*\* MONTAJE\*\*

Struttura in alluminio (con fori di diam. 10 mm).

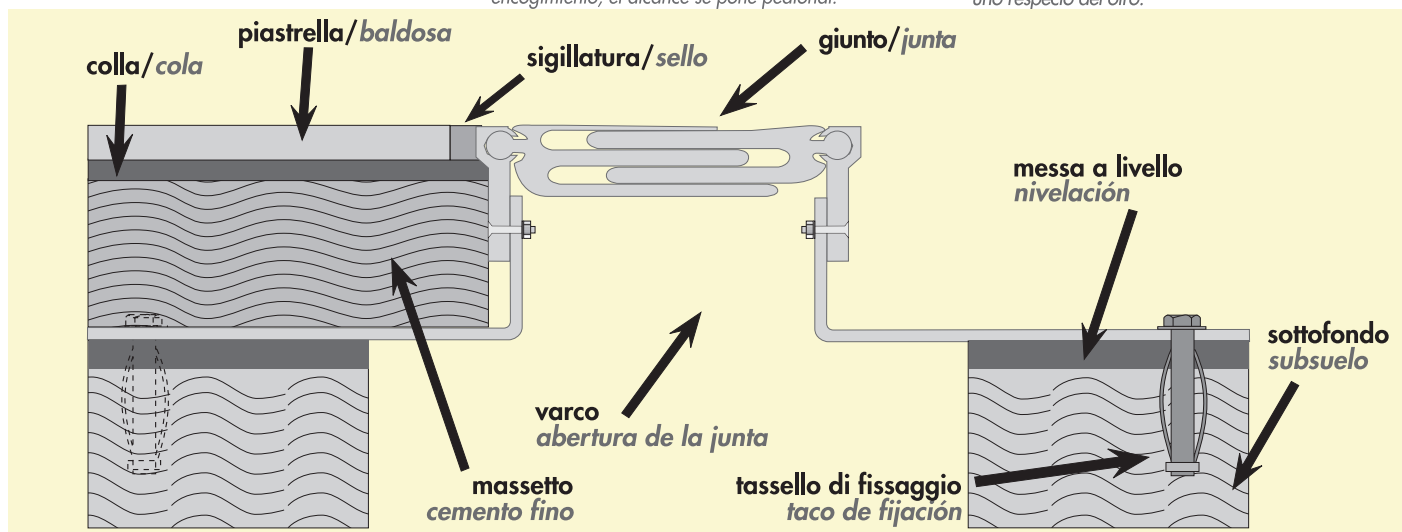
Estructura en aluminio (con agujeros 10mm de diam.).

Adatto al transito di carrelli elevatori transpallets con ruote pneumatiche in gomma piena, fino ad un carico di 1800 kg. (larghezza ruota 100 mm). Questa capacità di carico è garantita solamente se viene utilizzato tale giunto su un varco di 100 mm di larghezza. Se invece viene utilizzato come sistema di restringimento, la portata diventa pedonale.

Adapto al tráfico de vehículos y camiones, así como también de carros elevadores, aunque tengan ruedas neumáticas de goma llena. Peso máximo admitido kg. 1800 por rueda. (ancho de la rueda 100 mm). Esta capacidad de carga sólo es garantizada si es utilizado tal perfil sobre una junta de 100 mm de ancho. Si en cambio es utilizado como sistema de encogimiento, el alcance se pone peatonal.

Il giunto viene fornito già montato con zanche in alluminio che devono essere rimosse solamente dopo aver posizionato e fissato il giunto stesso. Il montaggio viene eseguito mediante l'utilizzo di tasselli meccanici o chimici nella misura di n°7 per metro lineare (1 ogni 30 cm.) alternandoli sulle ali del profilo e sfalsandoli l'uno rispetto all'altro.

La junta viene provista ya montada con zancos de aluminio que se deben quitar sólo después de haber posicionado y fijado la junta. El montaje viene realizado mediante la utilización de tacos químicos de tamaño n°7 por metro lineal (1 cada 30 cm.) alternándolos sobre las alas del perfil e intercalándolos uno respecto del otro.



\*\* La capacità di carico esposta è garantita esclusivamente in seguito ad una attenta esecuzione delle istruzioni di montaggio.  
\*\* La capacidad de carga máxima está garantizada siempre y cuando el montaje de ésta se haga según las instrucciones.