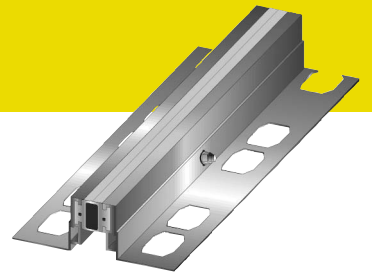
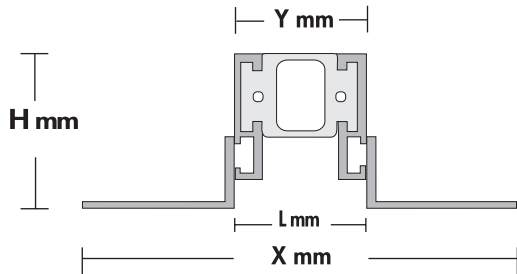


# 4.2-AF

## Giunto di dilatazione Junta de dilatación



Giunto strutturale per pavimenti in ceramica o pietre naturali in ottone.  
*Junta estructural en latón, para suelos de cerámica o piedras naturales.*



Scala 1:2 Escala 1:2

Giunto di dilatazione per pavimenti in ceramica o pietre naturali, utilizzabile sia in caso di massetti flottanti che di massetti compositi, in tutti i casi in cui si debba chiudere un taglio di espansione nei pavimenti, particolarmente adatto in tutti i casi in cui si richieda alta resistenza alle sostanze aggressive ed una configurazione particolarmente curata nell'estetica. Lunghezza barre ml.3,00. Colori guarnizione: grigio, nero, beige, marrone zigrinata antiscivolo. Altezze disponibili: 40 mm./50 mm./60 mm.

*Junta de dilatación para suelos en cerámica o piedras naturales, utilizable sea en caso de cemento fino flotante que en cemento fino compuesto, en todos los casos en los cuales se deba cerrar una abertura de expansión en el piso. Particularmente adaptado en todos los casos en los cuales sea necesaria una alta resistencia a las sustancias agresivas y una configuración particularmente cuidada en la estética. Largo barras 3,00ml. Colores guarniciones: gris, negro, beige y marrón granulada antideslizante. Altura disponible 40 mm./50 mm./60 mm.*

ART.	L mm*	H mm*	Y mm*	X mm*	MOV. mm*
422-AF	20	40/50/60	35	115	-4/+5
432-AF	30	40/50/60	42	122	-5/+7
452-AF	50	40/50/60	57	137	+/- 10

\* tolleranza +/- 2mm \*tolerancia +/- 2mm

### MATERIALE MATERIAL

Profili di appoggio in ottone naturale, forati. Guarnizione elastica in PVC.

*Perfiles de apoyo en latón natural, agujereados. Guarnición elástica en PVC.*

### PORTATA\*\* CAPACIDAD\*\*

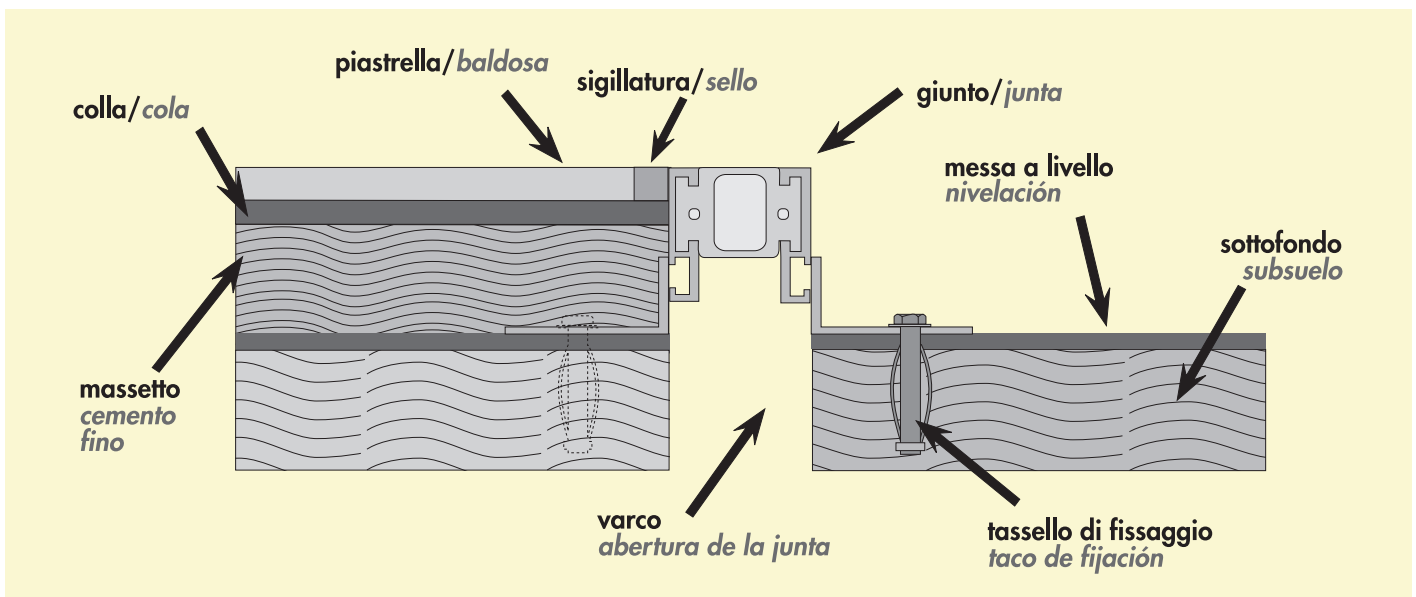
Traffico pedonale, carrelli spesa, lettighe, carrelli leggeri, autovetture con carico massimo di 600 kg. sull'asse.

*Tráfico peatonal, carros de supermercados, literas, carros livianos, automóviles con pesos máximo de 600 kg eje.*

### MONTAGGIO\*\* MONTAJE\*\*

Fissaggio meccanico, mediante tasselli ad espansione.

*Fijación mecánica, mediante tacos a expansión.*



\*\* La capacità di carico esposta è garantita esclusivamente in seguito ad una attenta esecuzione delle istruzioni di montaggio.  
\*\* La capacidad de carga máxima está garantizada siempre y cuando el montaje de ésta se haga según las instrucciones.